

	Захисний кожух CONSTRUCT механічний
SKS 10	TOYOTA Land_Cruiser 2016---



Марка	TOYOTA
Модель	LAND CRUISER 200
Тип коробки передач	Автомат
Початок виробництва	2016
Кінець виробництва	
Примітки	Кнопка «старт-стоп»



ЗАГАЛЬНА ІНСТРУКЦІЯ З УСТАНОВКИ МОДЕЛЬНИХ ЗАХИСНИХ КОЖУХІВ CONSTRUCT SKS

1. Перед установкою захисту:

- a) Переконайтеся, що обраний кожух відповідає автомобілю що потребує захисту (інфо на сайті lock.com.ua / 22. Протиугінні системи).
- b) Перевірте комплектність виробу згідно складу вказаному у монтажній схемі (див. на сторінці обраного замка на сайті lock.com.ua).
- c) Уважно ознайомтесь з монтажною схемою, зверніть особливу увагу на додаткові примітки.

2. Установка захисту SKS : установку необхідно здійснювати згідно монтажною схемою (див. нижче).

- a) Демонтувати необхідні деталі інтер'єру (кришки, рами, панелі, повітроводи...), що зазначені в інструкції
- b) Встановити захисний кожух. (**зривні частини кріплення, не зривати !**) Переконайтеся, що встановлені елементи захисту не заважають електропроводці, та іншому обладнанню. В іншому разі провести додаткове регулювання –підгонку.
Тільки після виконаної перевірки зривати зривні частини кріплення.
- v) Встановити на місце раніше демонтовані деталі інтер'єру.

3. Після встановлення захисного кожуха необхідно заповнити Гарантійно-сервісну книжку.

У разі виникнення технічних питань Ви можете зв'язатися зі службою Техпідтримки:

Гаряча лінія технічної підтримки тел.: (067) 500-88-94

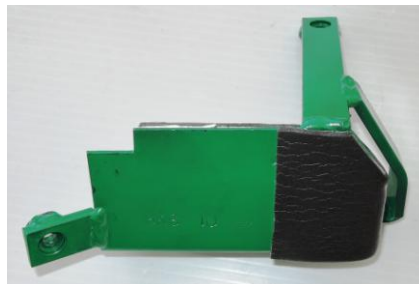
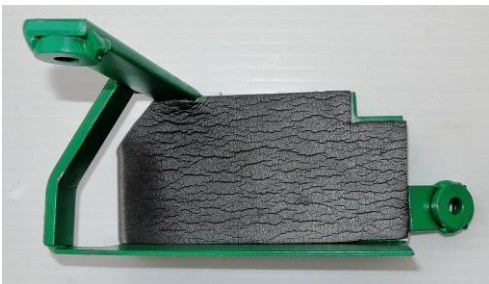
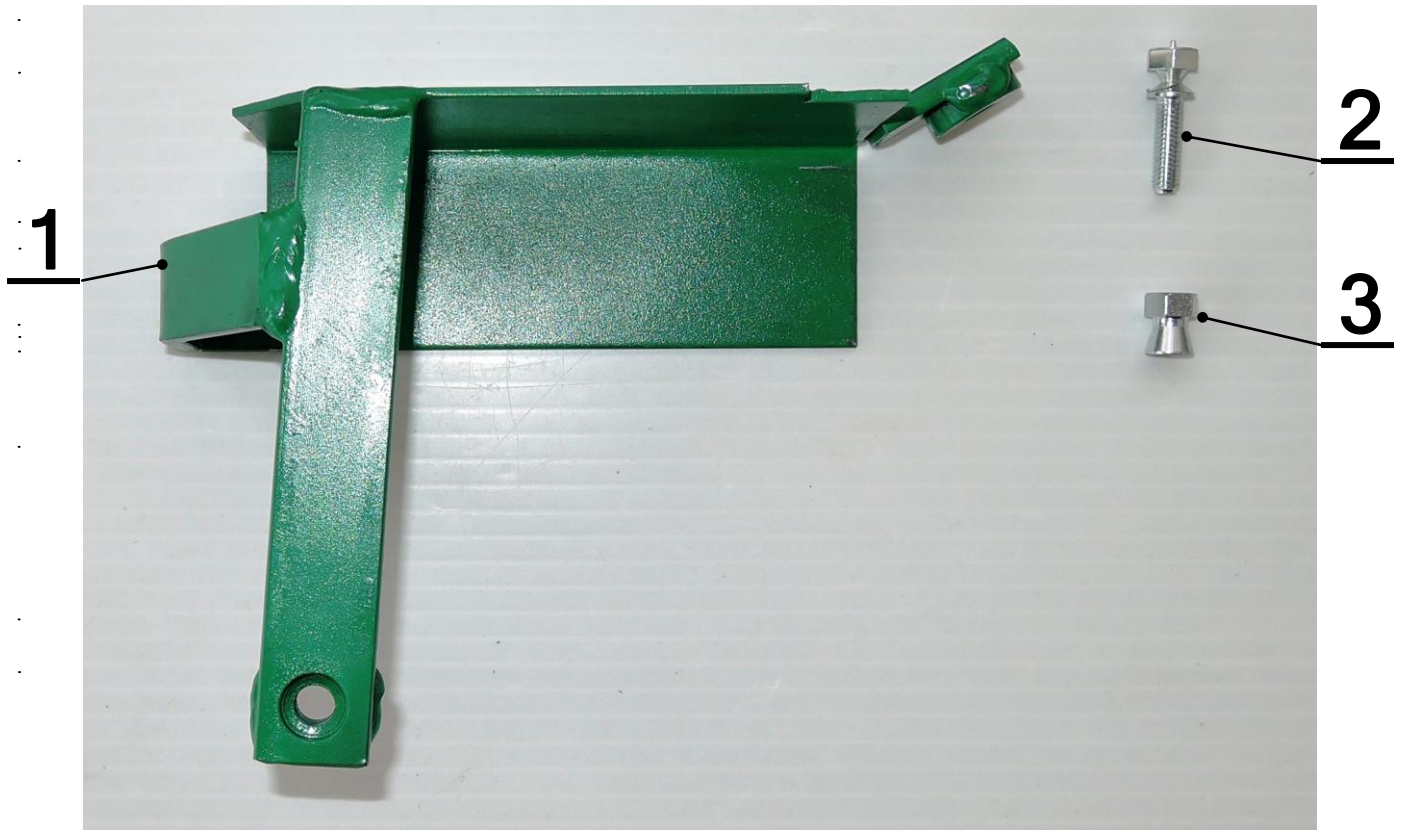
Войтенко Валентин: Інженер , технічний консультант
(067) 505-49-96, E-MAIL: construct-centre@spv.ua

У разі виникнення питань або зауважень щодо продукції CONSTRUCT просимо повідомити на електронну адресу construct@spv.ua , або на сайт www.spv.ua - у розділ «питання-відповіді»

Якщо у вас виникли питання пов'язані з аварійним відкриттям замків звертайтеся до спеціалістів Української Локсмайстер Федерації : www.ulf.org.ua

ПЕРЕЛІК ОКРЕМИХ ЧАСТИН МЕХАНІЧНОГО ЗАХИСТУ

SKS 10 - Toyota LC 200



№.	Назва, розмір:	Специфікація:	К-ть:
1.	Захист	SKS 10	1
2.	Гайка М6 зривна	M-06-06-01-00-01	1
3.	Болт зривний М6х20	S-06-20-01-00-01	1



1



2



3



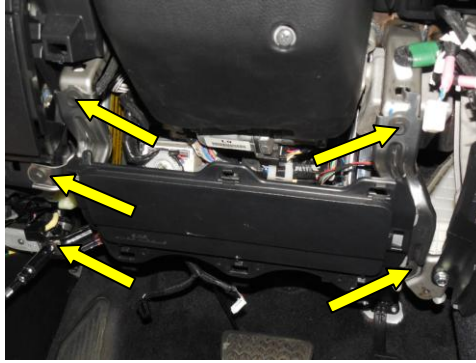
4



5



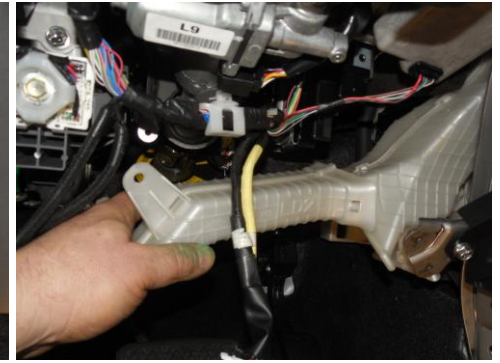
6



7



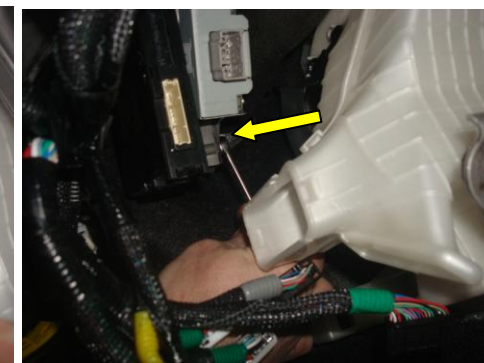
8



9



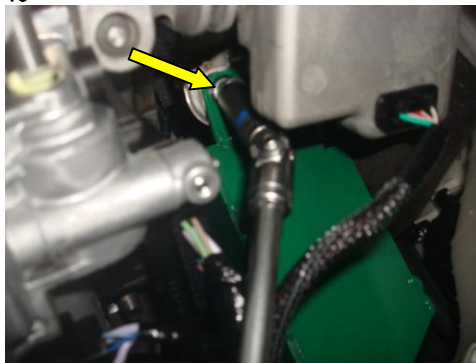
10



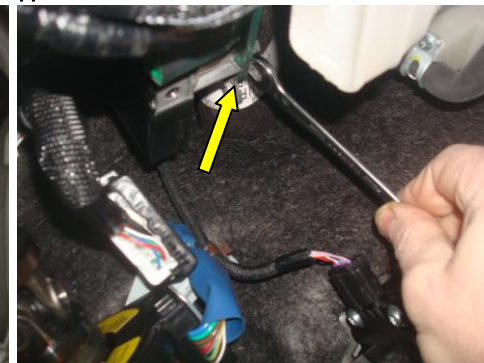
11



12



13



14



15