

Висячі замки G-серії

Інструкція по збиранню - Пластиковий чохол

(Екстремальні умови G-47 та
G-55)

1.

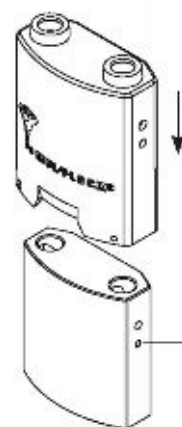
- Розібрати замок та зняти скобу.



1

2.

- Надіти чохол на корпус замка

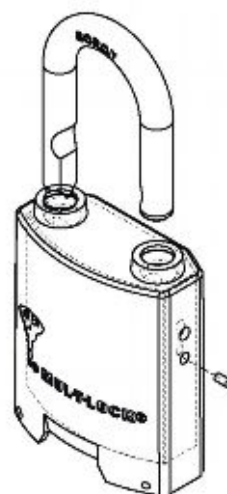


Safety Hole

2

3.

- Зібрати замок та встановити скобу.
- Впевнитись, що отвір чохла співпадає з отвором замка.
- Встановити фіксуючий пін циліндру в корпус замка.



3

G Series Padlock

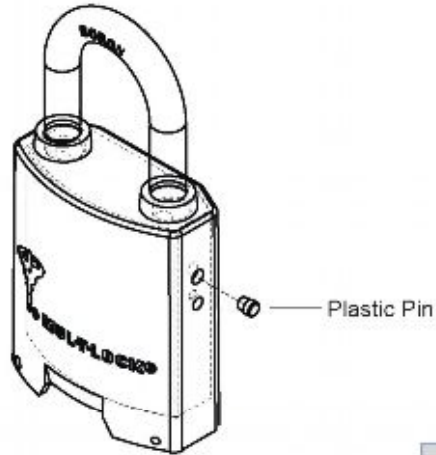
1



MUL-T-LOCK®

4

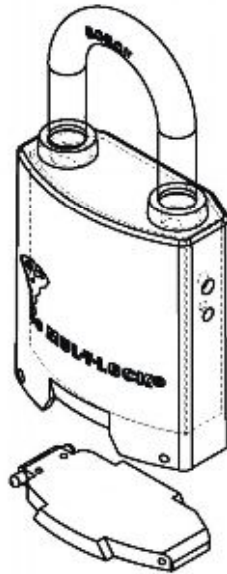
- Встановити пластиковий пін в чохол.



4

5

- Вставити нижню кришку в отвори чохла.
- Перевірити функціонування замка.



5

G Series Padlock