

Zestaw złączny osłony:

- śruba imbusowa zrywalna M4x8 – szt. 4



1



2



3



4



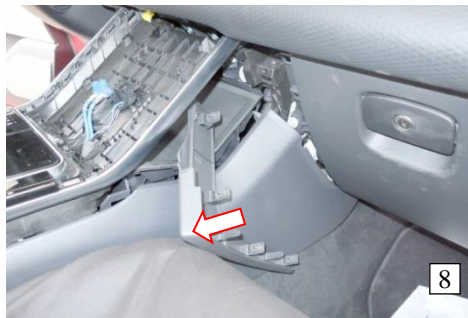
5



6



7



8



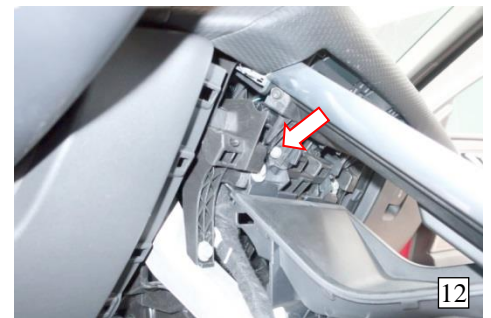
9



10



11



12



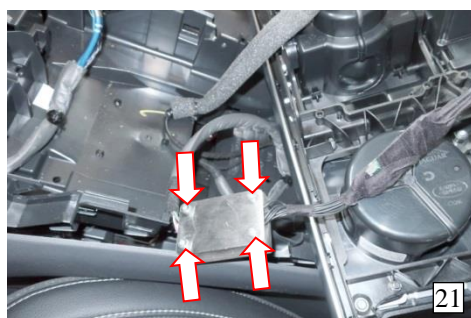
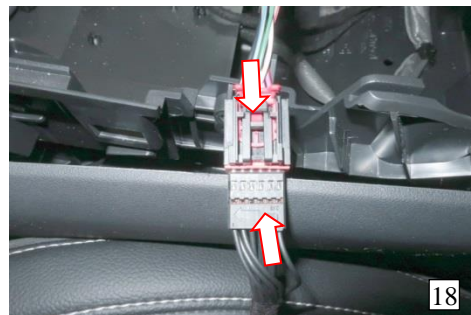
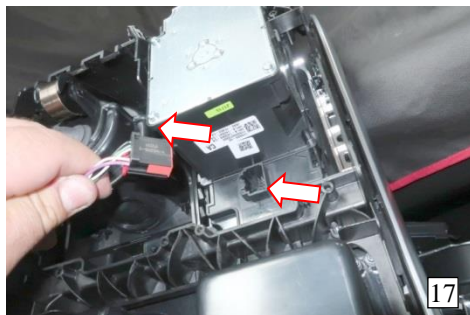
13



14



15



Opis montażu blokady:

1. Zdemontować elementy konsoli i dźwignię zmiany biegów [fot. 3 ÷ 15].
2. Z dźwigni zmiany biegów wycześcić oryginalną wtyczkę [fot. 16 ÷ 17].
3. Blokadę E-JOYLOCK połączyć z oryginalną wtyczką, jak przedstawiono na fotografii 18.
4. Blokadę E-JOYLOCK podłączyć do gniazda w mechanizmie dźwigni zmiany biegów, jak przedstawiono na fotografii 19.
5. Połączoną oryginalną wtyczkę z gniazdem blokady włożyć do obudowy zabezpieczającej i zamocować osłonę obudowy czterema śrubami imbusowymi zrywalnymi M4x8 [fot. 20 ÷ 21].
6. Zerwać śruby zrywalne i umieścić obudowę zabezpieczającą w bezpiecznym miejscu.
7. Zamontować wcześniej zdemontowane elementy konsoli.
8. Sprawdzić działanie blokady:
 - a) w wersji E-JL015/CHIP wykorzystując CHIP sterujący;
 - b) w wersji sterowanej smartfonem:
 - Poprosić klienta o skonfigurowanie telefonu:
 - Pobrać aplikację E-JOYLOCK;
 - Upewnić się, że włączona jest funkcja BLUETOOTH;
 - Uruchomić aplikacją E-JOYLOCK;
 - Wyszukać zabezpieczenie E-JOYLOCK;
 - Sparować aplikację z urządzeniem;
 - Upewnić się, że nastąpiło automatyczne nadanie kodu PIN,
 - Upewnić się, że nastąpiło automatyczne nadanie kombinacji awaryjnego odblokowania (możliwość zmiany kombinacji w późniejszym czasie),
 - Zapisać ustawienia,
 - Podać adres e-mail, na który zostaną przesłane informacje o urządzeniu (PIN, kod awaryjnego odblokowania skrzyni biegów)
 - Sprawdzić prawidłowość działania blokady.